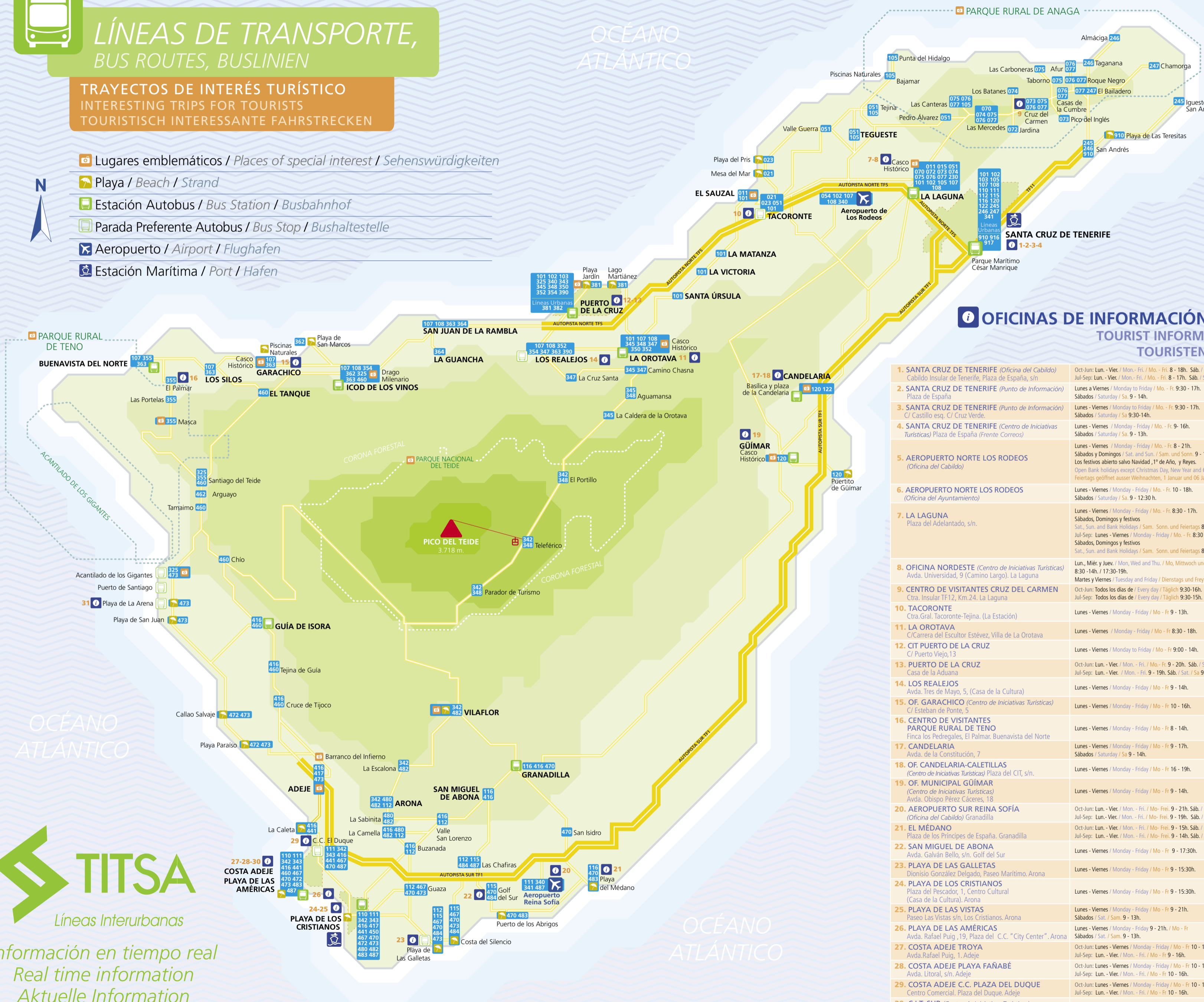




# LÍNEAS DE TRANSPORTE, BUS ROUTES, BUSLINIEN

TRAYECTOS DE INTERÉS TURÍSTICO  
INTERESTING TRIPS FOR TOURISTS  
TOURISTISCH INTERESSANTE FAHRSTRECKEN

- Lugares emblemáticos / Places of special interest / Sehenswürdigkeiten
- Playa / Beach / Strand
- Estación Autobus / Bus Station / Busbahnhof
- Parada Preferente Autobus / Bus Stop / Bushaltestelle
- Aeropuerto / Airport / Flughafen
- Estación Marítima / Port / Hafen



## OFICINAS DE INFORMACIÓN TURÍSTICA TOURIST INFORMATION OFFICES TOURISTENINFORMATION

1. SANTA CRUZ DE TENERIFE (Oficina del Cabildo) Cabildo Insular de Tenerife, Plaza de España, s/n	Oct-Jun: Lun. - Vier. / Mon. - Fri. / Mo. - Fr. 8 - 18h. Sáb. / Sa. 9 - 13h. Jul-Sep: Lun. - Vier. / Mon. - Fri. / Mo. - Fr. 8 - 17h. Sáb. / Sa. 9 - 12h.	922 239 592
2. SANTA CRUZ DE TENERIFE (Punto de Información) Plaza de España	Lunes a Viernes / Monday to Friday / Mo. - Fr. 9:30 - 17h. Sábados / Saturday / Sa. 9 - 14h.	922 531 107
3. SANTA CRUZ DE TENERIFE (Punto de Información) C/ Castillo esq. C/ Cruz Verde.	Lunes - Viernes / Monday to Friday / Mo. - Fr. 9:30 - 17h. Sábados / Saturday / Sa. 9:30-14h.	922 248 461
4. SANTA CRUZ DE TENERIFE (Centro de Iniciativas Turísticas) Plaza de España (Frente Correos)	Lunes - Viernes / Monday - Friday / Mo. - Fr. 9-16h. Sábados / Saturday / Sa. 9 - 13h.	922 635 192 922 635 193
5. AEROPUERTO NORTE LOS RODEOS (Oficina del Cabildo)	Lunes - Viernes / Monday - Friday / Mo. - Fr. 8-21h. Sábados y Domingos / Sat. and Sun. / Sam. und Sonn. 9 - 17h Los festivos abierto salvo Navidad, 1º de Año, y Reyes. Open Bank holidays except Christmas Day, New Year and 6th January. Feiertags geöffnet ausser Weihnachten, 1 Januar und 06 Januar	922 825 046
6. AEROPUERTO NORTE LOS RODEOS (Oficina del Ayuntamiento)	Lunes - Viernes / Monday - Friday / Mo. - Fr. 10 - 18h. Sábados / Saturday / Sa. 9 - 12:30 h.	922 631 194
7. LA LAGUNA Plaza del Adelantado, s/n.	Lunes - Viernes / Monday - Friday / Mo. - Fr. 8:30 - 17h. Sábados, Domingos y festivos Sat., Sun. and Bank Holidays / Sam. Sonn. und Feiertags 8:30 - 14h. Jul-Sep: Lunes - Viernes / Monday - Friday / Mo. - Fr. 8:30 - 20h. Sábados, Domingos y festivos Sat., Sun. and Bank Holidays / Sam. Sonn. und Feiertags 8:30 - 14h.	922 632 718
8. OFICINA NORDESTE (Centro de Iniciativas Turísticas) Avda. Universidad, 9 (Camino Largo). La Laguna	Lun., Mié y Juev. / Mon, Wed and Thu. / Mo, Mittwoch und Donnerstag 8:30 - 14h. / 17:30-19h. Martes y Viernes / Tuesday and Friday / Dienstag und Freitag 8:30 - 15h.	922 633 576
9. CENTRO DE VISITANTES CRUZ DEL CARMEN Ctra. Insular TF12, Km.24, La Laguna	Oct-Jun: Todos los días de / Every day / Täglich 9:30-16h. Jul-Sep: Todos los días de / Every day / Täglich 9:30-15h.	922 323 041
10. TACORONTE Ctra. Gral. Tacoronte-Tejina. (La Estación)	Lunes - Viernes / Monday - Friday / Mo. - Fr. 9 - 13h.	922 370 243
11. LA OROTAVA C/Carrera del Escultor Estévez, Villa de La Orotava	Lunes - Viernes / Monday - Friday / Mo. - Fr. 8:30 - 18h.	922 386 000
12. CIT PUERTO DE LA CRUZ C/ Puerto Viejo, 13	Lunes - Viernes / Monday to Friday / Mo - Fr 9:00 - 14h.	922 346 181
13. PUERTO DE LA CRUZ Casa de la Aduana	Oct-Jun: Lun. - Vier. / Mon. - Fri. / Mo. - Fr. 9 - 20h. Sáb. / Sa. 9 - 13h. Jul-Sep: Lun. - Vier. / Mon. - Fri. / Mo. - Fr. 9 - 19h. Sáb. / Sat. / Sa. 9 - 12h.	922 133 461
14. LOS REALEJOS Avda. Tres de Mayo, 5, (Casa de la Cultura)	Lunes - Viernes / Monday - Friday / Mo. - Fr. 9 - 14h.	922 128 032
15. OF. GARACHICO (Centro de Iniciativas Turísticas) C/ Esteban de Ponte, 5	Lunes - Viernes / Monday - Friday / Mo. - Fr. 10 - 16h.	922 503 655
16. CENTRO DE VISITANTES PARQUE RURAL DE TENO Finca los Pedregales, El Palmar, Buenavista del Norte	Lunes - Viernes / Monday - Friday / Mo. - Fr. 8 - 14h.	922 500 415
17. CANDELARIA Avda. de la Constitución, 7	Lunes - Viernes / Monday - Friday / Mo. - Fr. 9 - 17h. Sábados / Saturday / Sa. 9 - 14h.	922 511 590
18. OF. CANDELARIA-CAELITILLAS (Centro de Iniciativas Turísticas) Plaza del CIT, s/n.	Lunes - Viernes / Monday - Friday / Mo. - Fr. 16 - 19h.	922 392 037
19. OF. MUNICIPAL GÜÍMAR (Centro de Iniciativas Turísticas) Avda. Obispo Pérez Cáceres, 18	Lunes - Viernes / Monday - Friday / Mo. - Fr. 9 - 14h.	922 176 002
20. AEROPUERTO SUR REINA SOFÍA (Oficina del Cabildo) Granadilla	Oct-Jun: Lun. - Vier. / Mon. - Fri. / Mo. - Fr. 9 - 21h. Sáb. / Sat. / Sam. 9 - 13h. Jul-Sep: Lun. - Vier. / Mon. - Fri. / Mo. - Fr. 9 - 19h. Sáb. / Sat. / Sam. 9 - 12h.	922 738 664
21. EL MEDANO Plaza de los Príncipes de España, Granadilla	Oct-Jun: Lun. - Vier. / Mon. - Fri. / Mo. - Fr. 9 - 15h. Sáb. / Sat. / Sam. 9 - 13h. Jul-Sep: Lun. - Vier. / Mon. - Fri. / Mo. - Fr. 9 - 14h. Sáb. / Sat. / Sam. 9 - 12h.	922 730 133
22. SAN MIGUEL DE ABONA Avda. Galván Bello, s/n. Golf del Sur	Lunes - Viernes / Monday - Friday / Mo. - Fr. 9 - 17:30h.	922 757 137
23. PLAYA DE LAS GALLETAS Dionisio González Delgado, Paseo Marítimo, Arona	Lunes - Viernes / Monday - Friday / Mo. - Fr. 9 - 15:30h.	922 787 011
24. PLAYA DE LOS CRISTIANOS Plaza del Pescador, 1, Centro Cultural (Casa de la Cultura), Arona	Lunes - Viernes / Monday - Friday / Mo. - Fr. 9 - 15:30h.	922 797 668
25. PLAYA DE LAS VISTAS Paseo Las Vistas s/n, Los Cristianos, Arona	Lunes - Viernes / Monday - Friday / Mo. - Fr. 9 - 21h. Sábados / Sat. / Sam. 9 - 13h.	922 750 633
26. PLAYA DE LAS AMÉRICAS Avda. Rafael Puig, 19, Plaza del C.C. "City Center", Arona	Oct-Jun: Lunes - Viernes / Monday - Friday / Mo. - Fr. 10 - 17h. Jul-Sep: Lun. - Vier. / Mon. - Fri. / Mo. - Fr. 9 - 16h.	922 716 539
27. COSTA ADEJE TROYA Avda. Rafael Puig, 1. Adeje	Oct-Jun: Lunes - Viernes / Monday - Friday / Mo. - Fr. 10 - 17h. Jul-Sep: Lun. - Vier. / Mon. - Fri. / Mo. - Fr. 10 - 16h.	922 716 377
28. COSTA ADEJE PLAYA FAÑABÉ Avda. Litoral, s/n. Adeje	Oct-Jun: Lunes - Viernes / Monday - Friday / Mo. - Fr. 10 - 17h. Jul-Sep: Lun. - Vier. / Mon. - Fri. / Mo. - Fr. 10 - 16h.	922 793 312
29. COSTA ADEJE C.C. PLAZA DEL DUQUE Centro Comercial, Plaza del Duque, Adeje	Oct-Jun: Lunes - Viernes / Monday - Friday / Mo. - Fr. 10 - 17h. Jul-Sep: Lun. - Vier. / Mon. - Fri. / Mo. - Fr. 10 - 16h.	922 860 348
30. C.I.T. SUR (Centro de Iniciativas Turísticas) Avda. Rafael Puig, 17, Costa Adeje	Lunes - Viernes / Monday - Friday / Mo. - Fr. 9 - 13h.	
31. SANTIAGO DEL TEIDE Avda. Marítima, C.C. "Seguro de Sol", Local 34. Playa La Arena	Sep-Jun: Lunes - Viernes / Monday - Friday / Mo. - Fr. 8 - 14:30h. Jul-Aug: Lunes - Viernes / Monday - Friday / Mo. - Fr. 8 - 13:30h.	



www.webtenerife.com  
www.tenerife.es



The Bono Bus is valid on all regular TITSA buses and routes, providing a 50% discount (on more than 20 Km. routes). They cost 30€ or 12€ and can be bought in TITSA bus stations, and in authorised outlets. Valid for 1 year.

Der Busspass Bono Bus ist für alle regulären Linien und Strecken von TITSA gültig. Mit dem Bono Bus erhält man einen Rabatt von 50% für Strecken über 20 km.). Er ist in den Bahnhöfen von TITSA sowie bei ausgewählten Unternehmen für 30€ oder 12€ erhältlich, und ist ein Jahr gültig.

El Bono Bus es válido para todas las líneas y trayectos regulares de TITSA con un descuento del 50% (para trayectos de más de 20 km.). Puede ser adquirido por 30€ o por 12€ en las estaciones de TITSA, y en establecimientos autorizados, siendo su validez de un año.



Líneas Interurbanas  
Información en tiempo real  
Real time information  
Aktuelle Information  
922 53 13 00  
www.titsa.com

BUS INFO  
922 53 13 00  
www.titsa.com



LÍNEA / ROUTE 011	
<b>011</b>	
● LA LAGUNA	
<ul style="list-style-type: none"> <li>Los Naranjeros</li> <li>Lomo Colorado (Tacoronte)</li> <li>C/ El Calvario</li> </ul>	
desde/from LA LAGUNA EL SAUZAL	desde/from EL SAUZAL LA LAGUNA
6:30 7:15	8:00 8:45
9:45* 10:20*	11:00 11:45
12:30 12:15	13:15 13:00
14:00 14:45	15:00 15:45
16:00 16:15	17:00 17:45
18:45* 19:20*	20:00 20:45
20:15 21:00	

Sábados, Domingos y Festivos  
Saturdays, Sundays and Bank Holidays

desde/from LA LAGUNA EL SAUZAL

7:40 7:00  
9:10 8:20  
10:45\* 9:50  
12:10 11:25\*

LÍNEA / ROUTE 015	
<b>015</b>	
● SANTA CRUZ	
<ul style="list-style-type: none"> <li>Cabildo</li> <li>Autopista Norte</li> <li>Residencia Sanitaria</li> <li>Hospital General HUC</li> <li>LA LAGUNA</li> </ul>	
desde/from SANTA CRUZ LA LAGUNA	desde/from LA LAGUNA SANTA CRUZ
6:10 6:30 6:45	6:00 6:15
6:30 a/o 21:00	6:30 a/o 20:30
cada/very 5/7min	cada/very 5/7min
21:15 a/o 22:30	20:45 a/o 22:00
cada/very 15min	cada/very 15min

LÍNEA / ROUTE 021	
<b>021</b>	
● TACORONTE	
<ul style="list-style-type: none"> <li>Autopista Norte</li> <li>Residencia Sanitaria</li> <li>Hospital General HUC</li> <li>LA LAGUNA</li> </ul>	
desde/from TACORONTE MESA DEL MAR	desde/from MESA DEL MAR TACORONTE
8:30 8:50	10:30 10:50
10:30 10:50	12:30 12:50
13:00 13:30	14:00 14:30
14:55 15:20	15:45 16:15
17:00 17:30	18:00 18:30
19:00 19:30	20:00 20:30

LÍNEA / ROUTE 023	
<b>023</b>	
● TACORONTE	
<ul style="list-style-type: none"> <li>El Calvario</li> <li>Prix</li> <li>Por Urbanización Tagoro</li> <li>Sólo en Verano</li> <li>Urbanización Tagoro</li> <li>Summer only</li> </ul>	
desde/from TACORONTE EL PRÍX	desde/from EL PRÍX TACORONTE
6:30 6:55	7:30 7:55
9:30 9:55	10:30 10:55
12:00 12:30	14:00 14:30
14:00 14:30	15:00 15:30
16:45 17:15	18:45 19:15
19:45 20:15	

LÍNEA / ROUTE 051	
<b>051</b>	
● LA LAGUNA	
<ul style="list-style-type: none"> <li>Las Canteras</li> <li>Tejuna</li> <li>Valle Guerra</li> <li>Tacoronte</li> <li>Los Naranjeros</li> <li>Guama</li> <li>Cruz Chica</li> <li>LA LAGUNA</li> </ul>	
desde/from LA LAGUNA LAS MERCEDES	desde/from LAS MERCEDES LA LAGUNA
5:20 5:40 5:50	5:40
6:20 6:50	6:20 6:50
7:15 a/o 20:15	7:20 a/o 20:20
cada/very 30min	cada/very 30min
21:00 21:00 21:40	

LÍNEA / ROUTE 070	
<b>070</b>	
● LA LAGUNA	
<ul style="list-style-type: none"> <li>Las Canteras</li> <li>Tejuna</li> <li>Valle Guerra</li> <li>Tacoronte</li> <li>Los Naranjeros</li> <li>Guama</li> <li>Cruz Chica</li> <li>LA LAGUNA</li> </ul>	
desde/from LA LAGUNA LAS MERCEDES	desde/from LAS MERCEDES LA LAGUNA
6:10 6:30	7:00 7:30
7:00 a/o 10:00	7:30 a/o 21:30
cada/very 60min	cada/very 60min
11:15	
12:00 a/o 18:00	12:00 a/o 20:00
cada/very 60min	cada/very 60min

LÍNEA / ROUTE 073	
<b>073</b>	
● LA LAGUNA	
<ul style="list-style-type: none"> <li>Las Canteras</li> <li>Las Mercedes</li> <li>El Camino, La Laguna</li> <li>Las Canteras, Las Mercedes, El Camino, La Laguna</li> </ul>	
desde/from LA LAGUNA CRUZ DEL CARMEN	desde/from CRUZ DEL CARMEN LA LAGUNA
10:45	11:15

LÍNEA / ROUTE 074	
<b>074</b>	
● LA LAGUNA	
<ul style="list-style-type: none"> <li>Las Canteras</li> <li>Las Mercedes</li> <li>Cruce el Moquinal</li> <li>El Moquinal Junction</li> <li>EL BATÁN</li> </ul>	
desde/from LA LAGUNA EL BATÁN	desde/from EL BATÁN LA LAGUNA
5:15 6:00	6:00 6:45
7:00 7:45	8:00 8:45
15:00 15:45	16:00 16:45
19:05 19:50	

LÍNEA / ROUTE 075	
<b>075</b>	
● LA LAGUNA	
<ul style="list-style-type: none"> <li>Las Canteras</li> <li>Las Mercedes</li> <li>Cruz del Carmen</li> <li>Cruce las Carboneras</li> <li>Las Carboneras Junction</li> <li>Las Escaleras</li> <li>Las Carboneras</li> <li>TABORNO</li> </ul>	
desde/from LA LAGUNA TABORNO	desde/from TABORNO LA LAGUNA
5:00 5:45	5:45 6:30
6:45 7:45	7:45 8:30
9:15 10:00	10:00 10:45
13:05 14:00	14:00 14:45
15:15 16:15	16:15 17:00
18:45 19:45	

LÍNEA / ROUTE 076	
<b>076</b>	
● LA LAGUNA	
<ul style="list-style-type: none"> <li>Las Canteras</li> <li>Las Mercedes</li> <li>Cruz del Carmen</li> <li>Cruce las Carboneras</li> <li>Las Carboneras Junction</li> <li>Cruce de Afur</li> <li>Afur Junction</li> <li>Casas de la Cumbre</li> <li>Roque Negro</li> <li>EL AFUR</li> </ul>	
desde/from LA LAGUNA AFUR	desde/from AFUR LA LAGUNA
4:45 5:45	5:45 6:45
6:45 7:45	8:45 9:45
10:45 11:25*	11:45 12:25*
12:10 12:50	13:10 13:50
15:10 15:50	16:40 17:20
18:20 18:50	19:20 20:45

LÍNEA / ROUTE 077	
<b>077</b>	
● LA LAGUNA	
<ul style="list-style-type: none"> <li>Las Canteras</li> <li>Las Mercedes</li> <li>Cruz del Carmen</li> <li>Cruce de Afur</li> <li>Afur Junction</li> <li>Casas de la Cumbre</li> <li>EL BAILADERO</li> </ul>	
desde/from LA LAGUNA EL BAILADERO	desde/from EL BAILADERO LA LAGUNA
10:15 10:15	12:00 12:00

LÍNEA / ROUTE 101	
<b>101</b>	
● SANTA CRUZ	
<ul style="list-style-type: none"> <li>Autopista Norte</li> <li>La Laguna (estación)</li> <li>Los Rodeos</li> <li>Los Naranjeros</li> <li>Tacoronte</li> <li>La Matanza</li> <li>La Victoria</li> <li>Santa Úrsula</li> <li>La Orotava</li> <li>San Nicolás</li> <li>PuebloChico</li> <li>PUERTO CRUZ</li> </ul>	
desde/from SANTA CRUZ PUERTO CRUZ	desde/from PUERTO CRUZ SANTA CRUZ
6:00 a/o 21:30	5:30 a/o 21:00
cada/very 30min	cada/very 30min

LÍNEA / ROUTE 102	
<b>102</b>	
● SANTA CRUZ	
<ul style="list-style-type: none"> <li>Autopista Norte</li> <li>La Laguna (Estación)</li> <li>Autopista Norte</li> <li>Autopista Norte</li> <li>El Botánico</li> <li>PUERTO DE LA CRUZ</li> </ul>	
desde/from SANTA CRUZ PUERTO	desde/from PUERTO SANTA CRUZ
6:00 6:40	6:20 6:15
6:40 6:30*	
7:10 a/o 21:40	7:15 a/o 21:15
cada/very 30min	cada/very 30min

LÍNEA / ROUTE 102	
<b>102</b>	
● SANTA CRUZ	
<ul style="list-style-type: none"> <li>Autopista Norte</li> <li>La Laguna (Estación)</li> <li>Autopista Norte</li> <li>Autopista Norte</li> <li>El Botánico</li> <li>PUERTO DE LA CRUZ</li> </ul>	
desde/from SANTA CRUZ PUERTO	desde/from PUERTO SANTA CRUZ
6:00 6:40	6:20 6:15
6:40 6:30*	
7:10 a/o 21:40	7:15 a/o 21:15
cada/very 30min	cada/very 30min

LÍNEA / ROUTE 102	
<b>102</b>	
● SANTA CRUZ	
<ul style="list-style-type: none"> <li>Autopista Norte</li> <li>La Laguna (Estación)</li> <li>Autopista Norte</li> <li>Autopista Norte</li> <li>El Botánico</li> <li>PUERTO DE LA CRUZ</li> </ul>	
desde/from SANTA CRUZ PUERTO	desde/from PUERTO SANTA CRUZ
6:00 6:40	6:20 6:15
6:40 6:30*	
7:10 a/o 21:40	7:15 a/o 21:15
cada/very 30min	cada/very 30min

LÍNEA / ROUTE 103	
<b>103</b>	
● SANTA CRUZ	
<ul style="list-style-type: none"> <li>Autopista Norte</li> <li>La Laguna (Estación)</li> <li>Autopista Norte</li> <li>Autopista Norte</li> <li>El Botánico</li> <li>PUERTO DE LA CRUZ</li> </ul>	
desde/from SANTA CRUZ PUERTO	desde/from PUERTO SANTA CRUZ
7:00 7:00	8:00 8:00
9:45 9:45	11:30 11:30

LÍNEA / ROUTE 103	
<b>103</b>	
● SANTA CRUZ	
<ul style="list-style-type: none"> <li>Autopista Norte</li> <li>La Laguna (Estación)</li> <li>Autopista Norte</li> <li>Autopista Norte</li> <li>El Botánico</li> <li>PUERTO DE LA CRUZ</li> </ul>	
desde/from SANTA CRUZ PUERTO	desde/from PUERTO SANTA CRUZ
7:00 7:00	8:00 8:00
9:45 9:45	11:30 11:30

LÍNEA / ROUTE 105	
<b>105</b>	
● SANTA CRUZ	
<ul style="list-style-type: none"> <li>Autopista Norte</li> <li>La Laguna (Estación)</li> <li>Las Canteras</li> <li>Tejuna</li> <li>Bajamar</li> <li>PUNTA HIDALGO</li> </ul>	
desde/from SANTA CRUZ PUNTA HIDALGO	desde/from PUNTA HIDALGO SANTA CRUZ
5:15 5:45	6:05 6:40
6:15 6:40	7:15 7:40
8:00 8:30	9:00 a/o 20:00
10:00 10:00	10:00 20:00
12:00 12:00	14:00 14:00
16:00 16:00	18:00 18:00
19:30 20:00	

LÍNEA / ROUTE 107	
<b>107</b>	
● SANTA CRUZ	
<ul style="list-style-type: none"> <li>Autopista Norte</li> <li>La Laguna (Estación)</li> <li>Las Canteras</li> <li>Tejuna</li> <li>Bajamar</li> <li>PUNTA HIDALGO</li> </ul>	
desde/from SANTA CRUZ BUENAVISTA	desde/from BUENAVISTA SANTA CRUZ
7:15 6:45	8:15 7:45
9:15 8:45	10:15 9:45
11:15 10:45	12:15 11:45
13:15 14:45	14:15 15:45
17:15 16:45	18:15 18:45

LÍNEA / ROUTE 107	
<b>107</b>	
● SANTA CRUZ	
<ul style="list-style-type: none"> <li>Autopista Norte</li> <li>La Laguna (Estación)</li> <li>Las Canteras</li> <li>Tejuna</li> <li>Bajamar</li> <li>PUNTA HIDALGO</li> </ul>	
desde/from SANTA CRUZ BUENAVISTA	desde/from BUENAVISTA SANTA CRUZ
7:15 6:45	8:15 7:45
9:15 8:45	10:15 9:45
11:15 10:45	12:15 11:45
13:15 14:45	14:15 15:45
17:15 16:45	18:15 18:45

LÍNEA / ROUTE 108	
<b>108</b>	
● SANTA CRUZ	
<ul style="list-style-type: none"> <li>La Laguna (Estación)</li> <li>Aeropuerto Norte</li> <li>Northen Airport</li> <li>La Orotava</li> <li>Las Arenas</li> <li>San Juan de la Rambla</li> <li>Garachico</li> <li>Los Silos</li> <li>BUENAVISTA</li> </ul>	
desde/from SANTA CRUZ BUENAVISTA	desde/from BUENAVISTA SANTA CRUZ
6:15 6:15	8:15 8:15
10:15 10:15	12:15 12:15
14:15 13:15	15:15 14:15
16:15 16:15	18:15 18:15
20:15 20:15	

LÍNEA / ROUTE 110	
<b>110</b>	
● SANTA CRUZ	
<ul style="list-style-type: none"> <li>Autopista Norte</li> <li>Los Cristianos</li> <li>PLAYA AMÉRICAS</li> </ul>	
desde/from SANTA CRUZ ICOD DE LOS VINOS	desde/from ICOD DE LOS VINOS SANTA CRUZ
6:45 a/o 18:15	6:15 a/o 18:45
cada/very 30min	cada/very 30min
19:15 18:45	20:15 19:45

LÍNEA / ROUTE 111	
<b>111</b>	
● SANTA CRUZ	
<ul style="list-style-type: none"> <li>Autopista Sur</li> <li>Cruce Caletillas</li> <li>Caletillas Junction</li> <li>Candelaria</li> <li>Gúimar</li> <li>Arico</li> <li>Chimiche</li> <li>Granadilla</li> <li>Aeropuerto Sur</li> <li>Southern Airport</li> <li>Cruce San Miguel</li> <li>San Miguel Junction</li> <li>Los Cristianos</li> <li>PLAYA AMÉRICAS</li> </ul>	
desde/from SANTA CRUZ PLAYA DE LAS AMÉRICAS	desde/from PLAYA DE LAS AMÉRICAS SANTA CRUZ
5:30 a/o 21:30	6:00 a/o 22:00
cada/very 30min	cada/very 30min

LÍNEA / ROUTE 112	
<b>112</b>	
● SANTA CRUZ	
<ul style="list-style-type: none"> <li>Autopista Sur</li> <li>Cruce Caletillas</li> <li>Caletillas Junction</li> <li>Candelaria</li> <li>Gúimar</li> <li>Arico</li> <li>Chimiche</li> <li>Granadilla</li> <li>Aeropuerto Sur</li> <li>Southern Airport</li> <li>Cruce San Miguel</li> <li>San Miguel Junction</li> <li>Los Cristianos</li> <li>PLAYA AMÉRICAS</li> </ul>	
desde/from SANTA CRUZ AROÑA	desde/from AROÑA SANTA CRUZ
11:10 11:10	5:25 5:25
19:10 19:10	13:00 13:00

LÍNEA / ROUTE 115	
<b>115</b>	
● SANTA CRUZ	
<ul style="list-style-type: none"> <li>Autopista Sur</li> <li>Cruce Caletillas</li> <li>Caletillas Junction</li> <li>Candelaria</li> <li>Gúimar</li> <li>Arico</li> <li>Chimiche</li> <li>Granadilla</li> <li>Aeropuerto Sur</li> <li>Southern Airport</li> <li>Cruce San Miguel</li> <li>San Miguel Junction</li> <li>Los Cristianos</li> <li>PLAYA DE LAS GALLETES</li> </ul>	
desde/from SANTA CRUZ PLAYA DE LAS GALLETES	desde/from PLAYA DE LAS GALLETES SANTA CRUZ
7:15 7:00	8:00 8:00
8:45 8:00	9:30 9:30
12:10 10:40	13:10 11:30
13:10 11:30	14:30 14:30
16:10 15:30	17:10 17:30
20:10 18:30	21:10 19:30

LÍNEA / ROUTE 115	
<b>115</b>	
● SANTA CRUZ	
<ul style="list-style-type: none"> <li>Autopista Sur</li> <li>Cruce Caletillas</li> <li>Caletillas Junction</li> <li>Candelaria</li> <li>Gúimar</li> <li>Arico</li> <li>Chimiche</li> <li>Granadilla</li> <li>Aeropuerto Sur</li> <li>Southern Airport</li> <li>Cruce San Miguel</li> <li>San Miguel Junction</li> <li>Los Cristianos</li> <li>PLAYA DE LAS GALLETES</li> </ul>	
desde/from SANTA CRUZ PLAYA DE LAS GALLETES	desde/from PLAYA DE LAS GALLETES SANTA CRUZ
7:15 7:00	8:00 8:00
8:45 8:00	9:30 9:30
12:10 10:40	13:10 11:30
13:10 11:30	14:30 14:30
16:10 15:30	17:10 17:30
20:10 18:30	21:10 19:30

LÍNEA / ROUTE 116	
<b>116</b>	
● SANTA CRUZ	
<ul style="list-style-type: none"> <li>Autopista Sur</li> <li>Cruce Caletillas</li> <li>Caletillas Junction</li> <li>Candelaria</li> <li>Gúimar</li> <li>Arico</li> <li>Chimiche</li> <li>Granadilla</li> <li>Aeropuerto Sur</li> <li>Southern Airport</li> <li>Cruce San Miguel</li> <li>San Miguel Junction</li> <li>Los Cristianos</li> <li>PLAYA DE LAS GALLETES</li> </ul>	
desde/from SANTA CRUZ GRANADILLA	desde/from GRANADILLA SANTA CRUZ
10:00 10:00	6:15 6:15
12:00 12:00	7:30 7:30
14:00 14:00	8:00 8:00
16:00 16:00	9:00 a/o 20:00
18:00 18:00	10:00 20:00
19:30 20:00	

LÍNEA / ROUTE 120	
<b>120</b>	
● SANTA CRUZ	
<ul style="list-style-type: none"> <li>Autopista Sur</li> <li>Cruce Radauz</li> <li>Radauz Junction</li> <li>Cruce Tababa</li> <li>Tababa Junction</li> <li>Cruce Barranco Hondo</li> <li>Barranco Hondo Junction</li> <li>Cruce Caletillas</li> <li>Caletillas Junction</li> <li>Gúimar</li> </ul>	
desde/from SANTA CRUZ GÚIMAR	desde/from GÚIMAR SANTA CRUZ
5:30 6:00	6:15 6:15
6:00 6:00	7:05 a/o 20:05
7:05 a/o 20:05	8:00 a/o 20:05
cada/very 60min	cada/very 60min